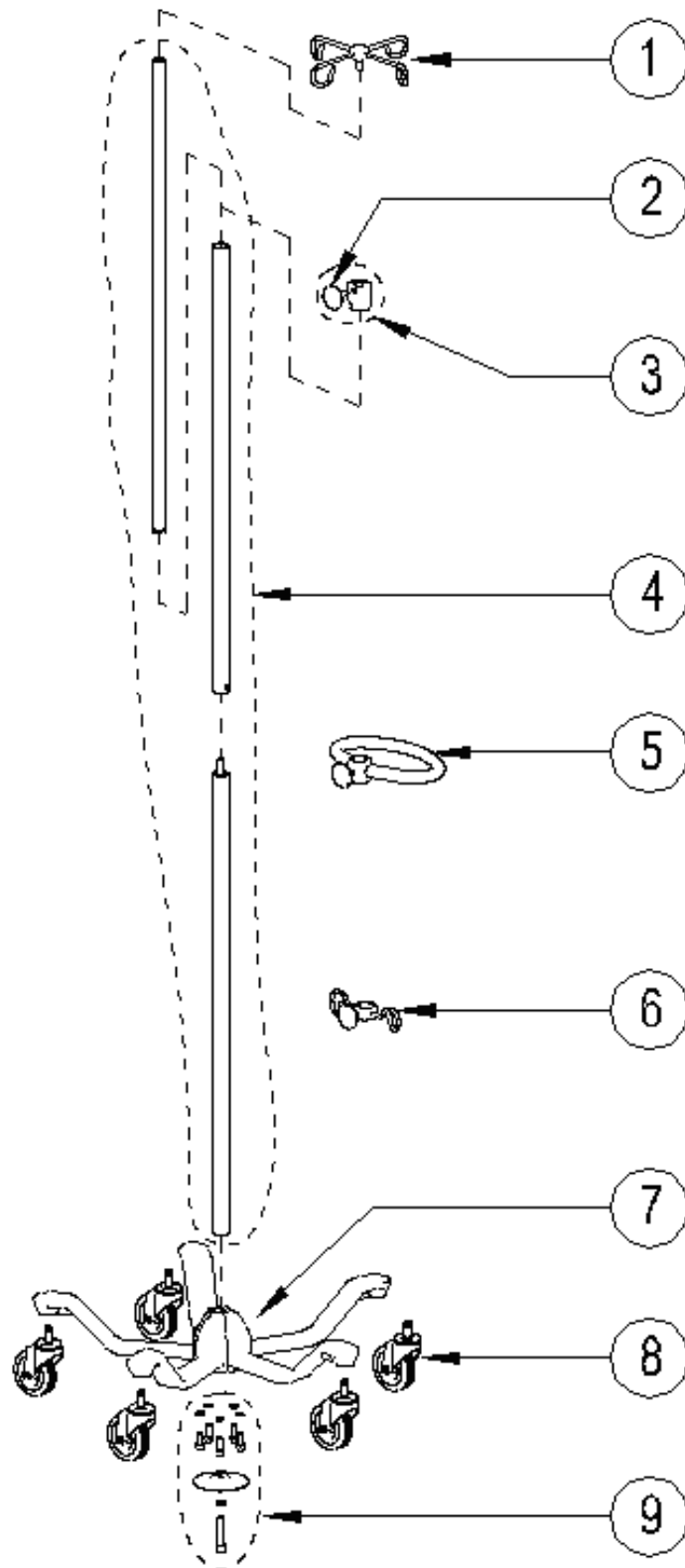


# Potence pour intraveineuse MedPro Balance 775-840 (sans les accessoires)



## Potence pour intraveineuse MedPro Balance 775-840

(sans les accessoires)

Item	Article #	Description	Qté	Vendu par
1.	<b>A03-560</b>	4 crochets en croix pour potence à intraveineuse	Chaque	Chaque
2.	<b>A03-460</b>	Poignée de manœuvre orange- 3 / jeu	1 Jeu	Jeu
3.	<b>B03-300</b>	Mécanisme télescopant orange avec poignée orange	1 Jeu	Jeu
4.	<b>B03-002</b>	Tiges de potence en acier inoxydable (inférieure, centrale et supérieure)	1 Boîte	Boîte
5.	<b>B03-220</b>	Poignée MedPro pour utiliser avec la potence pour intraveineuse MedPro Balance. • Acier chromé et bouton en plastique orange	1 Boîte	Boîte
6.	<b>B03-230</b>	Crochets pour sac de drainage, MedPro. S'utilisent avec la potence pour intraveineuse MedPro Balance. • Acier chromé et bouton en plastique orange	1 Boîte	Boîte
7.	<b>B03-071</b>	Chromed-Finish KD Base Legs with Hardware (5 Chromed-Finish Legs, 5 pop-in 3" Grey Casters, 1 Stainless Steel Cover, 5 Screws M8x20mm, 5 Lock Washers for M8, 1 Bolt M10x50mm, 1 Washer for M10 & 1 Rubber Ring)	1 Boîte	Boîte
8.	<b>B03-110</b>	Roulettes grises de 3po	Chaque	Chaque
9.	<b>B03-870</b>	Hardware for KD Base (1 Stainless-Steel Cover, 5 Screws M8x20mm, 5 Lock Washers for M8, 1 Bolt M10x50mm, 1 Washer for M10)	1 Boîte	Boîte